



CARE France | Association de solidarité internationale reconnue d'utilité publique

# L'ESSENTIEL DE 2024



Lien : <https://www.careimages.org/?r=117378&k=b5442c0220>

Somalie : accès à la santé pour les enfants malnutris.

© CARE / Khadar Nur

## **Table des matières**

- Notre mission
- Nos actions sur le terrain
- Nos priorités d'action
- Notre gouvernance
- Nos comptes

## **Biodata**

- Création en 1983
- Membre du réseau CARE International
- Budget 72 millions €
- 95 projets dans 50 pays
- 400 associations locales partenaires
- Fusion en 2003 avec l'association SERA
- 74 salariés au siège ou expatriés
- 68 676 donatrices et donateurs

\*\*\*

# Édito

Chères amies, chers amis,

C'est avec une immense joie et un grand honneur que je m'adresse à vous aujourd'hui en tant que nouvelle présidente de l'association CARE France.

Après dix années en tant qu'administratrice, membre du bureau, puis vice-présidente, c'est avec beaucoup d'enthousiasme et de fierté que j'endosse cette mission.

Mon parcours dans la recherche agronomique et climatique m'a permis de mieux appréhender les défis immenses auxquels notre monde fait face : crises climatiques, insécurité alimentaire, inégalités, conflits... Ces réalités touchent les plus vulnérables et appellent des solutions collectives et innovantes. « **Je suis convaincue que, main dans la main, nous pouvons relever ces défis** ».

CARE France, avec le soutien de ses adhérentes et adhérents, donatrices, donateurs et partenaires, poursuit son engagement pour un monde plus juste. Qu'il s'agisse d'intervenir pour soutenir les populations touchées par des urgences humanitaires, de contribuer à rendre l'aide apportée plus locale, ou de défendre l'égalité des genres, la justice climatique et la biodiversité, nos actions ne sont possibles que grâce à votre mobilisation.

Ensemble, nous avons les moyens de faire la différence, pour aujourd'hui et les générations futures. Merci de votre confiance et de votre soutien indéfectible.

**Avec toute ma gratitude,**

Marion Guillou, Présidente de CARE France

Photo Mme Guillou : [Marion 2](#)

## NOTRE MISSION

# Lutter contre la pauvreté et les injustices

Fondé en 1945, CARE est l'un des plus grands réseaux humanitaires mondiaux, apolitique et non confessionnel. CARE lutte contre la pauvreté et les injustices.

- *Une approche globale et pérenne*

L'ensemble du réseau CARE lutte contre les causes multiples de la pauvreté grâce à des expertises et des programmes complémentaires les uns des autres : éducation, sécurité alimentaire, santé, développement économique... Cette approche globale répond de manière durable aux besoins les plus vitaux des communautés que nous soutenons, tout en défendant le respect des droits humains. Nous agissons aussi bien dans des contextes d'urgence que de développement.

- *Les femmes au cœur de nos actions*

L'égalité est un puissant levier de transformation. Malheureusement, les femmes et les filles subissent les effets des crises et de la pauvreté de façon disproportionnée. Pour un développement durable incluant les plus vulnérables, l'ensemble du réseau CARE place la lutte pour l'égalité de genre au cœur de nos actions, défend les droits des femmes et soutient leur empowerment.

- *Impliquer les communautés pour une action efficace et pérenne*

La participation des communautés dans l'élaboration et la mise en œuvre de nos actions est primordiale pour en assurer la pérennité. C'est aussi la raison pour laquelle CARE emploie des équipes locales qualifiées et collabore avec des associations locales.

## CARE France et sa stratégie 2024-2030

- *Notre humanité nous rassemble dans une période de crises sans précédent*

Le monde traverse une période de crises sans précédent, à la fois complexes et interconnectées. Cette situation appelle une réponse rapide, coordonnée et durable. Nous croyons au pouvoir de l'action collective. C'est l'action pour et avec toutes et tous qui nous permet de transformer des vies et de nous attaquer aux injustices. Avec une approche résolument respectueuse de notre humanité partagée, nous coordonnons des compétences et des expertises diverses autour d'un objectif commun : rassembler les acteurs et actrices de changement et mener efficacement notre mission.

- *L'action collective : un levier pour le changement et renforcer notre impact*

Soutenir et renforcer des structures et des moyens déjà existants au sein de la société civile est la condition essentielle pour apporter un changement réel. Et la pleine compréhension des problèmes au niveau local est cruciale pour garantir une aide efficace. Car nous sommes persuadés que les communautés auxquelles nous venons en aide sont les mieux placées pour mener des actions et obtenir des résultats. Nous sommes un pont entre les bailleurs, les

politiques internationales et les actions locales afin de rapprocher l'aide de celles et ceux qui en ont le plus besoin.

- ***Nos solutions pour un monde plus équitable***

Ensemble nous aidons les communautés frappées par la pauvreté et l'injustice à prendre le pouvoir sur leurs vies. Nous mettons en œuvre des solutions à la fois innovantes, durables et évolutives pour réduire la pauvreté et les inégalités. Nous orientons les politiques de développement au niveau mondial et nous ouvrons la voie à de nouvelles méthodes d'intervention.

Chez CARE nous choisissons d'affronter ces défis ensemble, conscient-es que l'action collective a le pouvoir de transformer le monde dans lequel nous vivons. Ensemble, ça change tout !



Lien : <https://www.careimages.org/?r=115469&k=af4ea07ee3>

Philippines : programme de sécurité alimentaire

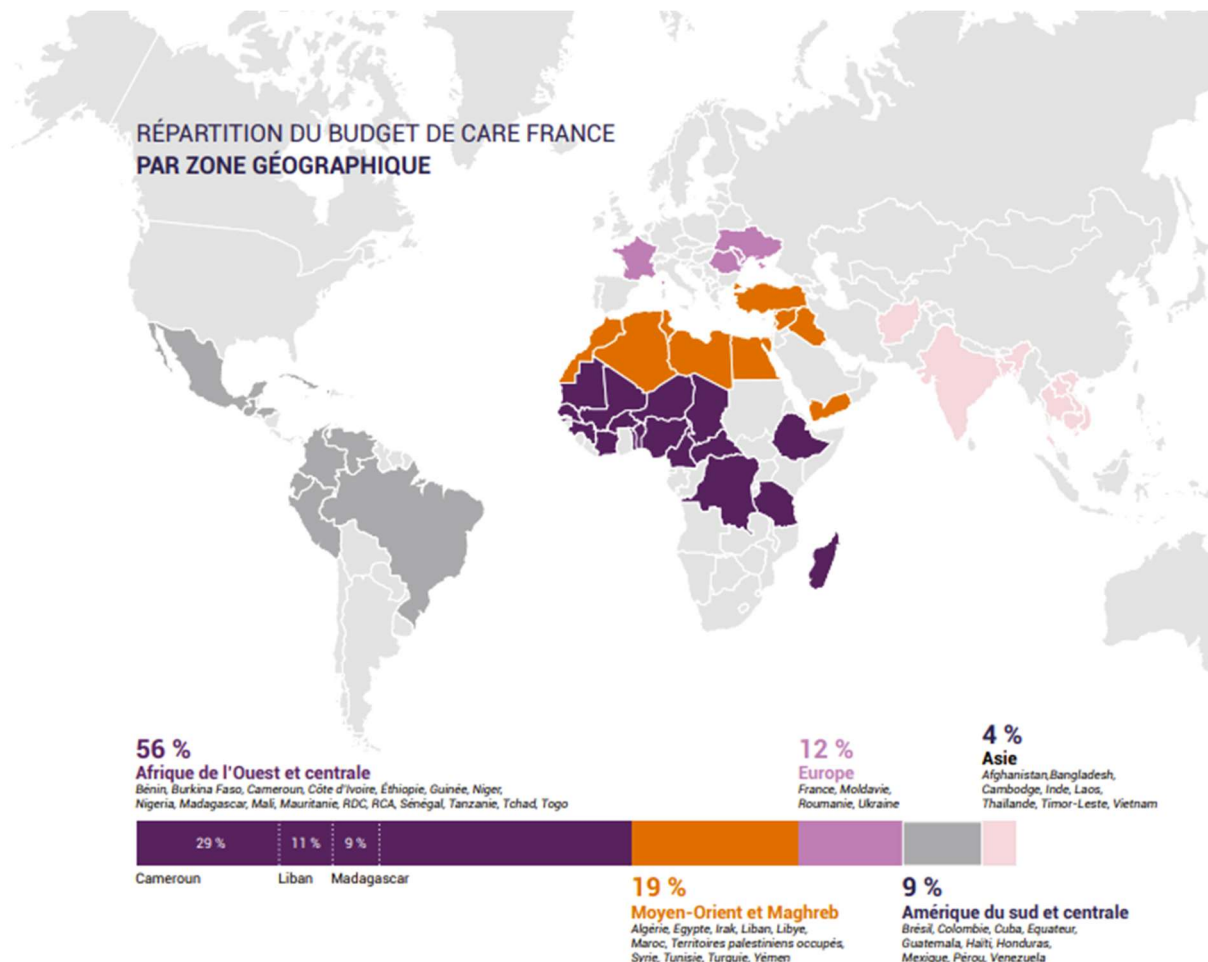
© CARE

\*\*\*

## NOS ACTIONS SUR LE TERRAIN EN 2024

CARE s'attaque aux causes structurelles de l'extrême pauvreté à travers des programmes de développement et de réponse à l'urgence. En 2024, 27 % du budget alloué à nos missions sociales ont été consacrés **aux réponses à l'urgence** et 4 % aux programmes de réhabilitation. Les programmes d'accès à la santé sexuelle, reproductive et maternelle ont représenté 18% du budget. 14 % ont été consacrés à **l'autonomisation économique des femmes** et 22 % à l'accès aux services de base (santé, eau, assainissement). Nous avons également agi dans les domaines de l'éducation et la protection de l'enfance (3 %), la sécurité alimentaire (8 %), la réduction des risques de catastrophes (1 %) et la **résilience au changement climatique** (3 %)

## Répartition du budget total par zone géographique



# Le réseau CARE en 2024

- **1 450 projets** dont 95 portés par CARE France
- **11 290 employé.es** dont 96 % sont originaires des pays dans lesquels ils et elles agissent
- **121 pays** d'intervention dont 50 soutenus par CARE France
- **+ de 54 millions de personnes soutenues** dont 800 000 par CARE France



Lien : <https://www.careimages.org/?r=116752&k=0e54212e34>

Ukraine : distribution d'aide humanitaire

© CARE

## 2024 : Les moments forts de CARE France

### • Roumanie / Moldavie : ReThink Bridges - Mobiliser et renforcer la société civile

En janvier 2024, les partenaires de CARE en Roumanie et en Moldavie, engagés dans l'aide aux réfugié-es ukrainien-ne-s, ont rassemblé tous les acteurs de la réponse humanitaire pour marquer deux ans de mobilisation face à cette crise inédite. Le but ? Tirer les leçons de cette action conjointe et mesurer l'impact des organisations locales, dont de nombreuses sont soutenues par CARE via SERA et la FONPC (Fédération des ONG pour la Protection de l'Enfance).

### • Liban : renforcer en profondeur la sécurité alimentaire

La crise financière libanaise de 2019 a fragilisé le secteur agricole et la sécurité alimentaire du pays. Depuis 2021, le projet BASATINE d'un budget de 17,7 millions d'euros soutient les agriculteurs de blé et de légumes, tout en renforçant les chaînes de valeur locales. Par le biais d'interventions complémentaires alignées sur le nexus humanitaire-développement-paix, CARE fournit un soutien financier et technique pour améliorer la capacité des systèmes alimentaires et renforcer la production nationale.

### • France : sensibiliser avec un message fort "Climate change is sexist"

En complément de son action de plaidoyer politique lors de la COP28, CARE France a lancé une campagne publique pour sensibiliser aux impacts disproportionnés du changement climatique sur les femmes. Un message diffusé par 11 bureaux pays du réseau CARE, porté par 21 célébrités au Royaume-Uni et 17 en France et des partenariats médias, dont France 24. Cela nous a permis de toucher plus de 100 millions de personnes dans le monde.

\*\*\*

## NOS PRIORITÉS D'ACTION ET NOTRE IMPACT

# Défendre les droits des femmes et des filles et les accompagner pour sortir de la pauvreté.

Les femmes sont les plus exposées à la pauvreté et aux discriminations. Or, les sociétés ne pourront pas se développer durablement tant que la moitié de leur population n'aura pas les mêmes droits.

Face à ces défis, CARE met en oeuvre une approche inclusive adaptée à toutes les femmes dans leur diversité ainsi qu'aux minorités de genre.

Dans 15 pays d'Amérique Latine, CARE et la CONLACTRAHO accompagne les femmes dans la défense de leurs droits : formations des travailleuses à leurs droits et formations professionnelles, renforcement des capacités de plaidoyer et de syndicats de travailleuses domestiques, soutien à des entreprises sociales.

CARE accompagne également des organisations féminines locales pour promouvoir la voix collective des femmes et des filles dans l'élaboration, l'actualisation et la mise en oeuvre de lois, normes et politiques au Bénin, Madagascar et Mali.



Lien : [JFL Sendry\\_EPP\\_Ambalamanakana \(2\)](#)

Madagascar : sensibilisation dans les écoles sur les droits des femmes et des filles

© CARE

# Apporter une aide humanitaire : de la préparation à la réhabilitation, soutenir les populations victimes des crises humanitaires.

Près de 300 millions de personnes dans le monde ont besoin d'une aide d'urgence en 2024, un chiffre alarmant qui témoigne de la persistance de fortes injustices et la multiplication des conflits.

CARE participe à la réponse humanitaire pour 6 000 personnes par un appui multisectoriel : fourniture d'abris, distributions alimentaires et kits d'hygiène, prise en charge médicale et psychosociale des personnes sinistrées du séisme de septembre 2023 au Maroc.

À l'Est du Tchad, les réfugié-es du conflit soudanais font face à une grande précarité et de graves violences. CARE et son partenaire les soutiennent en renforçant la prévention et la réponse aux violences faites aux femmes : prise en charge des victimes dans des espaces sûrs, formation d'agent.es de santé, sensibilisation et prévention.



Gaza : aide d'urgence aux personnes touchées par la guerre  
© CARE

Lien: <https://www.careimages.org/?r=116386&k=8fd090ae86>

# Aider les populations à se protéger des aléas climatiques et mieux s'adapter au changement climatique

Les catastrophes climatiques et les dérèglements de long terme fragilisent les moyens de subsistance des populations les plus vulnérables.

Afin de soutenir une ville verte inclusive et durable au Cameroun, CARE collabore avec les autorités locales pour améliorer la planification urbaine, l'accès aux infrastructures et renforcer la résilience de la ville et de ses habitant-es.

Dans 18 pays dans le monde, en collaboration avec les communautés locales, le projet HABITABLE collecte et analyse des données pour déconstruire les idées reçues et promouvoir des politiques publiques adaptées aux besoins des populations affectées par le changement climatique.



Lien : <https://www.careimages.org/?r=115221&k=6c478c62a9>

Guatemala : soutien à l'agriculture

© CARE

Tous les projets de CARE France font l'objet d'évaluations et de mesure d'impact remis aux bailleurs de fonds, aux partenaires et aux autorités locales.

\*\*\*

## GOUVERNANCE ET BONNES PRATIQUES

CARE France est une association selon la loi de 1901, reconnue d'utilité publique.

### • LES MEMBRES

L'association CARE France compte 94 membres actifs. Toute personne qui partage les valeurs de CARE peut demander à être membre. Les donatrices et donateurs ne le sont pas automatiquement. Les demandes sont approuvées par le conseil d'administration.

### • LE CONSEIL D'ADMINISTRATION (CA)

Élu lors de l'assemblée générale annuelle, le CA de CARE France est actuellement composé de 14 bénévoles, avec une limite de trois mandats de quatre ans. Le bureau du CA, constitué de cinq membres élus pour deux ans (quatre femmes et un homme), se réunit au moins quatre fois par an puis soumet ses décisions à l'approbation du CA. Trois comités (communication, ressources humaines, évaluation et nomination, finances ; audit et risques) préparent les décisions du CA sur ces sujets au cours de deux réunions annuelles. Les autres sujets sont traités par des groupes de travail spécifiques ou en séance. Il n'y a eu aucun remboursement de frais du CA cette année. Pour prévenir tout conflit d'intérêts, la liste des fournisseurs représentant au moins 80% des achats est présentée en CA une fois par an. Tout lien avec ces fournisseurs doit être déclaré.

### • LA DIRECTION EXÉCUTIVE ET LES ÉQUIPES

Une nouvelle co-direction a été mise en place en 2022. Avec plus de 10 ans d'expériences respectives, cette co-direction valorise la complémentarité ainsi que les connaissances de CARE et son écosystème. Cette parité entre les codirections s'aligne parfaitement avec les valeurs d'égalité entre les hommes et les femmes portées par CARE. L'équipe de direction salariée a été renouvelée. La présidente détermine les responsabilités des DG par une délégation de pouvoirs. Le bureau du CA juge la performance de la direction générale sans leur présence. La performance du personnel est évaluée tous les ans et conditionne les évolutions. Les salariés doivent signer les politiques antifraudes, de sécurité et de lutte contre les abus sexuels et reçoivent des formations adaptées.

### • RELATION AVEC LES PARTIES PRENANTES

CARE France participe au mouvement associatif français et est membre de Coordination SUD, de l'Alliance Urgences, du Réseau Action Climat, du Comité 21, de PS'EAU, de France Générosités et de l'Association Française des Fundraisers. CARE France est régulièrement invitée à des réunions de concertation auprès du gouvernement et des institutions françaises, de l'Union européenne, des Nations Unies...

CARE France est membre du Don en Confiance : la contrôleuse de cette organisation de contrôle est invitée à assister et intervenir au CA et à l'assemblée générale. Toutes les données de l'association, dont celles des donatrices et donateurs, sont gérées conformément aux dispositions du Règlement Général sur la Protection des Données (RGPD) et de la CNIL. CARE France ne pratique aucun échange de fichier d'adresses de donatrices et donateurs.

### • LE FONCTIONNEMENT DU RÉSEAU CARE

Si la force de nos projets repose sur l'expertise de nos équipes et partenaires dans nos pays d'intervention, la gouvernance de notre confédération est assurée par 21 membres nationaux indépendants répartis sur tous les continents. Les membres, dont CARE France, apportent également un appui direct aux bureaux de mise en place de nos projets : expertise technique, financements, suivi de gestion, appui en ressources humaines si nécessaire, et accompagnement en plaidoyer.

Par ailleurs, CARE France est membre référent pour le bureau CARE au Liban auprès duquel nous assurons un accompagnement renforcé. En 2024, la gestion des bureaux de CARE au Cameroun et à Madagascar, jusqu'ici portée par CARE France, est progressivement transférée à CARE USA, tout en demeurant des pays d'engagement prioritaires pour CARE France. En Roumanie, nous collaborons avec un partenaire stratégique : la Fondation SERA ROMANIA.

### • *Le Conseil d'Administration*

Présidente d'Honneur : **Arielle de ROTHSCHILD**

#### **LES MEMBRES DU BUREAU**

- Marion GUILLOU, Présidente
- Othmane BEKKARI, Vice-président
- Valérie ACCARY, Secrétaire générale
- Sherine AUDI, trésorière
- ADMINISTRATRICES ET ADMINISTRATEURS
- Lorraine DONNEDIEU de VABRES-TRANIÉ
- Lucien BOYER
- Hervé LE TREUT
- Jean-Paul MOCHET
- Lucie MONGIN ARCHAMBEAUD
- Pierre NIOX-CHATEAU
- Kareen RISPAL
- Mehdi SABAR
- Evelyne SEVIN
- Sophie VERNAY
- Jean-Pierre WIEDMER

# LES COMPTES DE CARE France EN 2024

L'exercice 2024 de CARE France va du 1er juillet 2023 au 30 juin 2024.

## • Notre modèle économique

**Les dons issus de la générosité du public nous donnent la liberté d'agir et de financer dans la durée notre présence sur le terrain.** Les dons provenant des prélèvements automatiques (hors parrainage) sont mutualisés et utilisés librement, tout comme ceux provenant des courriers présentant les programmes de CARE. Les dons provenant des appels d'urgence ou des courriers SERA sont affectés directement à ces causes. Les legs sont affectés selon la volonté du testateur. Les projets soutenus par les bailleurs de fonds institutionnels sont souvent cofinancés par les apports des fondations, des entreprises et des donatrices et donateurs qui font ainsi effet de levier essentiel. L'utilisation de cofinancements est le fondement de notre modèle économique.

## • Ressources

**Avec un total, y compris reprises de provisions, de 72,6 M€, le niveau des produits est en croissance par rapport à l'exercice précédent.**

Les produits de la générosité du public (personnes physiques) se montent à **9,5M €** en ligne avec l'exercice précédent. La collecte issue de la générosité du public représente **13 %** des ressources de l'association. Les autres fonds privés (entreprises et fondations) sont en baisse d'environ 4,0 M €. Ces fonds, qui incluent des dons des entreprises privées, des fondations étrangères et apports d'autres membres du réseau CARE International, sont en baisse par rapport à l'exercice précédent notamment en raison de la fin de nos opérations sur la crise ukrainienne. Les subventions et autres concours publics augmentent fortement de près de 10 M€ grâce au projet du Fonds Mondial au Cameroun.

## • Emplois

**Le ratio des dépenses liées aux missions sociales est de 88 % (87 % en FY23). L'argent de la générosité du public est utilisé à hauteur de 57 % en mission sociale (59 % en FY23), notamment via l'utilisation de fonds dédiés significatifs sur les opérations "Aider Les Autres" et les aides d'urgences.**

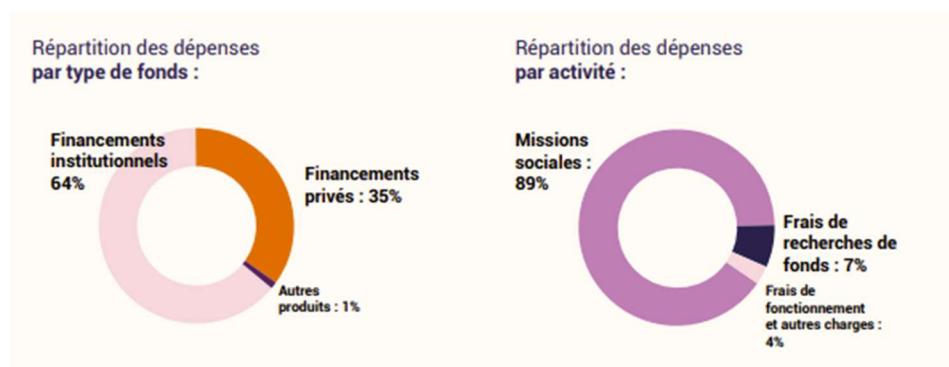
L'investissement en recherche de fonds est stable et se situe à 5,0M €. Il représente 7 % des charges (stable). Conformément aux objectifs de croissance des dons individuels, l'association continue d'investir principalement dans le recrutement de donatrices et donateurs dans la rue et sur le digital. Les frais de communication et de fonctionnement représentent 3,7 % des charges.



Lien : <https://www.careimages.org/?r=110215&k=132080f5cd>

Zambie : soutien à un centre de santé

© CARE/Gift Katuta



• **Compte d'emploi par origine et destination (CROD)**

<b>PRODUITS PAR ORIGINE</b>	<b>2024</b>	<b>Dont générosité du public</b>	<b>2023</b>	<b>Dont générosité du public</b>
Produits de la générosité du public	9,174	9,170	9,180	9,178
Produits non liés à la générosité du public	13,937		18,008	
Subventions et autres concours publics	46,390		36,788	
Reprises de provisions	997		1,502	
Utilisation des fonds dédiés antérieurs	1,782	1,782	2,473	2,473
<b>TOTAL GÉNÉRAL</b>	<b>72,279</b>	<b>10,953</b>	<b>67,952</b>	<b>11,251</b>

<b>CHARGES PAR DESTINATION</b>				
Missions sociales	62,985	6,234	59,036	6,867
Frais de recherche de fonds	4,983	4,398	4,978	4,392
Frais de fonctionnement et autres charges	2,666	0,175	2,199	0,131
Dotations aux provisions	0,920		1,388	
Report en fonds dédiés sur l'exercice	0,145	0,145	0,261	0,261
<b>TOTAL GÉNÉRAL</b>	<b>71,699</b>	<b>10,953</b>	<b>67,861</b>	<b>11,651</b>
Excédent de l'exercice ou (déficit)	<b>580</b>		0,091	

En milliers d'euros

- Bilan simplifié à la fin de l'exercice**

<b>ACTIF (en euros)</b>	<b>2024</b>	<b>2023</b>
Immobilisations	0,92	0,75
Créances	73,192	78,896
Disponibilités	25,341	22,959
Charges constatées d'avance	0,29	0,31
Ecart de conversion	0,06	0,49
Valeurs mobilières de placement	0,11	0,10
<b>TOTAL ACTIF</b>	<b>99,92</b>	<b>103,50</b>

<b>PASSIF (en euros)</b>		
Fonds associatifs	6,07	5,49
Fonds reportés et dédiés	2,61	3,85
Provisions pour risques et charges	1,77	1,80
Fonds dédiés	2,61	3,86
Emprunts et dettes diverses	0	0,01
Dettes	89,18	92,11
Produits constatés d'avance	80,47	86,12
Ecart de conversion	0,29	0,24
<b>TOTAL PASSIF</b>	<b>180,39</b>	<b>189,62</b>

En millions d'euros

- La politique de réserves**

Les fonds associatifs s'élevaient à 6 069K €. Ils se composent des 10K € de dotation statutaire, des 821 K€ du Fonds Enfants Roumains, des 3K € restants dans la réserve carbone, de 4 655K € de la réserve générale, et de la constatation du gain de 580K € généré sur l'exercice. Les réserves non-affectées représenteront, après affectation du résultat, 5,2 % du total du bilan de l'association (4,5 % en FY23).

- Les fonds dédiés**

À la fin de l'exercice 2024, les fonds dédiés se montent à 2,2M € (3,6M € en FY22).

- L'audit interne**

L'exercice FY24 a été marqué par une réorganisation au sein de notre service Audit, avec l'arrivée d'une nouvelle responsable et d'une chargée dédiée aux audits externes. Parmi les temps forts de l'année figurent les missions de contrôle interne sur la réponse en Ukraine. Une

mission a également été conduite au Cameroun pour soutenir le Bureau Pays dans le cadre de l'audit mené par le Fonds Mondial sur son projet sur place.

23 missions d'audit externes ont été menés sur les projets de CARE France en FY24

L'évaluation annuelle des risques de CARE France a été réalisée et a fait l'objet d'un contrôle à mi-parcours.

Les membres du réseau CARE se conforment aux règles en matière de lutte contre le terrorisme et le blanchiment d'argent.

Le processus de clôture des comptes reste impacté par des difficultés organisationnelles liées à la complexité du système informatique, ce qui explique une Assemblée Générale tardive.

**Les membres du réseau CARE se conforment aux règles en matière de lutte contre le terrorisme et le blanchiment d'argent.**

## **DONNEZ EN TOUTE CONFIANCE**

**CARE France veille à la bonne utilisation de vos dons :**

- **L'audit interne** a pour mission de s'assurer de la maîtrise des risques liés aux activités de l'association, sur le terrain comme au siège.
- **Les comptes de CARE France** sont certifiés tous les ans par un commissaire aux comptes indépendant.
- **CARE France est régulièrement soumise à des audits externes** mandatés par les bailleurs de fonds. • **Toutes les informations de ce document** sont issues des rapports moral, d'activité et financier disponibles sur notre site internet ou obtenus sur simple demande.
- **CARE France est membre du "Don en Confiance"** qui garantit rigueur et transparence dans l'utilisation des dons que vous nous confiez.



- CARE France respecte le **Règlement Général de Protection des Données** (RGPD).
- CARE France ne procède à **aucun échange ni à aucune location de coordonnées** de ses donatrices et donateurs

## **MERCI**

aux donatrices et donateurs de CARE France, bénévoles, institutions publiques, associations, entreprises, fondations, collectivités territoriales qui ont contribué à nos actions cette année.

CARE France | 90-92 Avenue du Général Leclerc, 93500 Pantin | Tél. 01 53 19 89 89 | Fax 01 53 19 89 90 | [info-care@carefrance.org](mailto:info-care@carefrance.org) | [www.carefrance.org](http://www.carefrance.org)

