



Urgence Corne de l'Afrique : situation et réponse de CARE

11 août 2011

Présence de CARE : depuis 1981 en Somalie, 1984 en Ethiopie et 1968 au Kenya

Lieu d'intervention : Ethiopie, Kenya et Somalie

Date intervention de CARE dans l'urgence : avril 2011

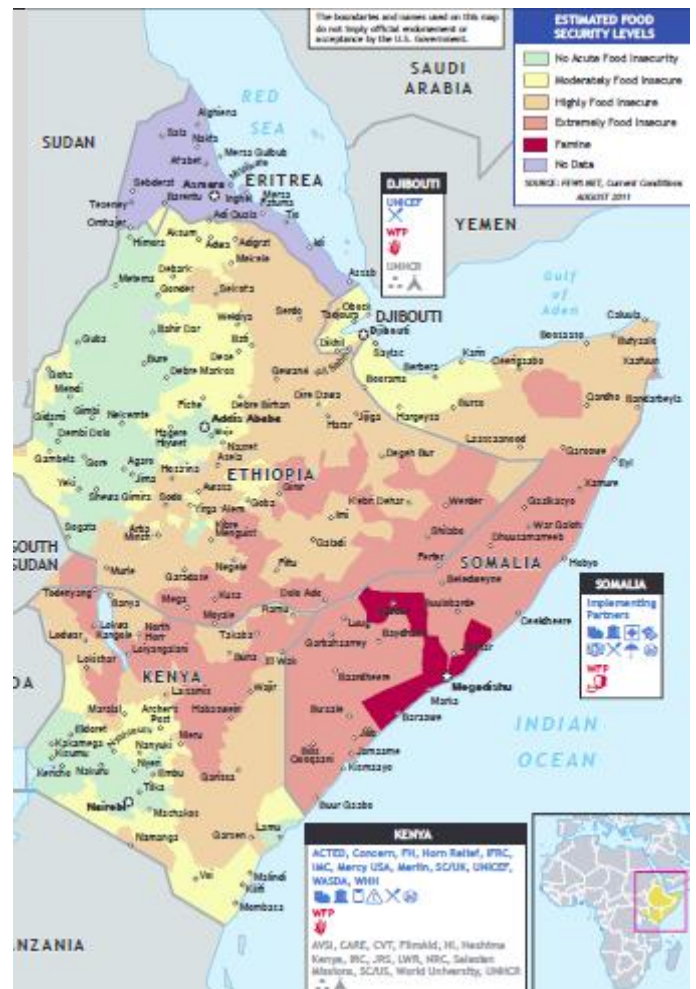
Activités déployées : Aide alimentaire, Eau et assainissement, soutien à l'élevage et aux moyens de subsistance, renforcement des capacités locales

Nombre total de bénéficiaires à ce jour : 1 million de personnes

Situation dans la Corne de l'Afrique

L'impact des mauvaises saisons des pluies en 2010 et 2011 dans la Corne de l'Afrique est multiple : les pâturages et les sources d'eau ont radicalement diminué, les récoltes sont mauvaises et un nombre significatif de têtes de bétail (principale source de revenus et d'apport nutritionnel) a péri : des pertes massives de bétail allant jusqu'à 80 % ont été enregistrées. Ceci est d'autant plus inquiétant que la reconstitution des troupeaux prend beaucoup de temps: une vache ne donne naissance qu'à 1 veau par an et les reproductions sont fortement compromises au vu de l'état du bétail. La production de lait a également sévèrement souffert de la situation.

La sécheresse actuelle a particulièrement exacerbé les vulnérabilités des femmes et des jeunes filles. En effet, durant les périodes de manque de nourriture, les femmes sont plus susceptibles de réduire le nombre de repas, voire de ne pas manger du tout pour favoriser d'autres membres de la famille. En mai 2011, une évaluation menée par CARE dans la région de Borena en Ethiopie indiquait que les femmes avaient réduit leur apport nutritionnel à 1 repas par jour depuis au moins 3 mois et que la priorité lors des repas revenait d'abord aux enfants, puis au mari, et enfin à l'épouse.



Plus de 12 millions de personnes sont touchées par la sécheresse et la crise alimentaire dans la Corne de l'Afrique (Ethiopie, Kenya, Somalie, Djibouti).

Situation et réponse de CARE à Djibouti

CARE a lancée cette semaine une mission d'évaluation à Djibouti afin d'estimer les besoins et le rôle que pourrait y jouer l'association. Comparé aux pays voisins, le nombre total de personnes en besoin d'assistance à Djibouti est faible (126 000 personnes), mais ce petit pays reçoit à l'heure actuelle très peu d'attention.

Djibouti reçoit de nombreux réfugiés somaliens, venus à pied du sud de la Somalie, se trouvant à plusieurs centaines de kilomètres. Leur nombre pourrait atteindre 20 800 personnes avant la fin de l'année et très peu d'organisations humanitaires sont présentes sur le terrain. Forte de son expérience dans la gestion de camps de réfugiés, CARE pourrait être amenée à jouer un rôle fort à Djibouti auprès des agences des Nations Unies présentes sur place (UNHCR, OCHA).

Situation et réponse de CARE en Ethiopie

En Ethiopie, les besoins et le nombre réel de personnes en besoin d'assistance seraient sous-estimés notamment dans les régions les plus touchées (Somali, Oromia et Région des Nations, nationalités et peuples du sud).

La région Somali, très affectée, est difficilement accessible aux humanitaires pour le moment. CARE mène des actions de plaidoyer auprès du gouvernement afin d'améliorer les évaluations et l'accès aux zones les plus vulnérables afin de pouvoir étendre son action.

CARE intervient dans les zones les plus touchées de deux régions en Ethiopie : la région Afar et la région Oromia.

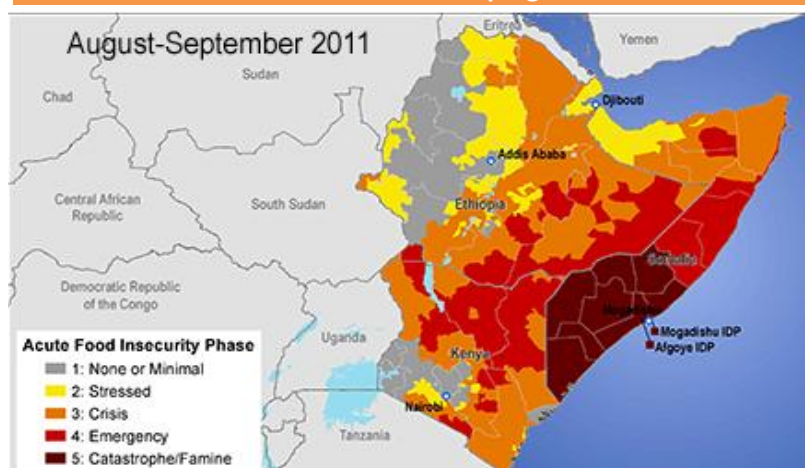
A ce jour CARE est venue en aide à 392 358¹ personnes:

- 205 590 personnes au travers d'activités d'assistance alimentaire et de nutrition
- 44 177 personnes grâce à des activités visant à protéger les moyens de subsistance
- 142 691 personnes au travers d'activités d'amélioration de l'accès à l'eau, à l'assainissement et à l'hygiène.

CARE prévoit de venir en aide à 1 092 475 personnes.

*Parce que les sécheresses sont cycliques et que la crise actuelle n'est pas le simple résultat d'un manque de précipitations, **CARE reconnaît le besoin d'intervenir sur le long terme durant tout le cycle de sécheresse.** Les interventions humanitaires ne doivent pas uniquement répondre aux besoins immédiats mais également **améliorer la résilience et la capacité des communautés à gérer ce type de problèmes à l'avenir.** Au minimum, CARE veillera à mettre en place des programmes ne créant aucune dépendance aux interventions humanitaires*

La famine déclarée dans cinq régions de la Somalie – Situation et réponse de CARE



La famine a été officiellement déclarée dans 5 zones du sud de la Somalie et notamment parmi les communautés de déplacés.

Seulement 20% des personnes en besoin d'assistance ont pu recevoir une aide internationale.

¹ Les personnes ayant bénéficié de plusieurs activités ne sont comptées qu'une seule fois.

A ce rythme, la famine pourrait s'étendre à l'ensemble du pays (*ci contre, une estimation de FEWSNET*).

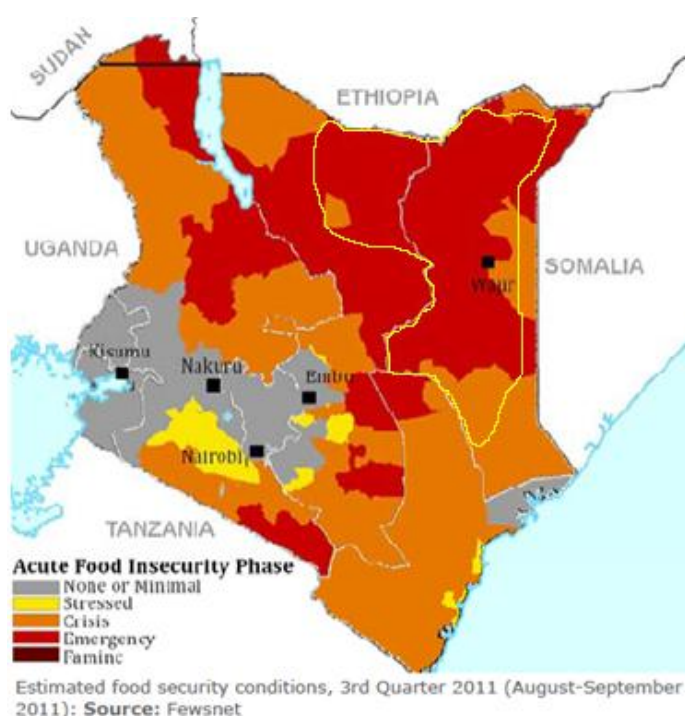
Dans le nord de la Somalie, CARE est venue en aide à 52 960 personnes et prévoit d'atteindre 93 594 bénéficiaires supplémentaires grâce à la réhabilitation de points d'eau et la construction de latrines, ainsi que la mise en œuvre d'activités génératrices de revenus.

1,25 million d'enfants ont besoin d'une aide d'urgence dans le sud de la Somalie.

Plus de la moitié de la population somalienne est en situation de crise alimentaire.

Les cas de maladies liées à l'eau (choléra, diarrhée aiguë) se multiplient dans le sud.

Situation et réponse de CARE au Kenya



CARE intervient dans le nord du pays (zone délimitée en jaune sur la carte ci-contre) et dans le camp de Dadaab.

Dans le nord :

L'augmentation des prix, la baisse de la valeur marchande du bétail, le manque d'eau et la disparition des pâturages ont radicalement affecté la vie de plus de 500 000 personnes dans cette région.

Les maladies liées à la mauvaise qualité de l'eau et de la nourriture se multiplient et les ménages ont pour la plupart réduit le nombre de repas quotidiens à une seule ration par jour, très peu diversifiée et largement insuffisante en termes nutritionnels.

A ce jour, **CARE est venue en aide à 103 540 personnes dans le nord du Kenya** au travers d'activités d'amélioration de l'accès à l'eau, l'assainissement et l'hygiène et des moyens de subsistance (agricoles et pastoraux).

Dans les camps de Dadaab :

CARE travaille depuis 20 ans dans les trois camps de Dadaab. Depuis le mois de mai, plus de 1500 personnes arrivent à Dadaab chaque jour (l'équivalent des arrivées pour une semaine auparavant). **Aujourd'hui les camps de Dadaab accueillent près de 400 000 personnes. 30 000 personnes supplémentaires vivent à la périphérie des camps, attendant d'être officiellement enregistrées.**

A Dadaab et aux abords des camps, CARE mène des activités d'amélioration de l'accès à l'eau, l'assainissement et l'hygiène, et distribue de la nourriture et des biens de première nécessité ; En outre, CARE renforce l'offre en éducation, mène des actions de prévention des violences et apporte un soutien psycho-social et des conseils aux personnes victimes de violences.